

TYPE: SPITROLLEY 15"
NOMOR ID.: SPIA015-55

TANAKA
TANAKA®

SPITROLLEY



Scan QR-CODE untuk
Download E-Manual Book

Cara Daftar E-Garansi Produk Tanaka

1. Scan Qr-Code pada produk
(<https://tanaka.co.id/e-garansi>)
2. Isi data diri dengan lengkap
3. Konfirmasi pendaftaran E-Garansi berhasil

No: PMKG 274.05.2021

PERHATIAN : BACA PANDUAN INI SEBELUM MENGOPERASIKAN UNIT ANDA

1. Untuk memastikan kinerja terbaik, harap baca manual ini dengan cermat.
2. Pasang unit ini di tempat yang sejuk, kering, bersih, jauh dari jendela, sumber panas, sumber getaran berlebihan, debu, lembab dan dingin. Hindari sumber dengungan (transformer, motor). Untuk mencegah kebakaran atau sengatan listrik, jangan biarkan unit terkena hujan atau air.
3. Jangan pernah membuka kabinet. Jika sesuatu menetes ke dalam set, hubungi dealer Anda.
4. Jangan gunakan tenaga pada sakelar, kontrol atau kabel koneksi. Saat memindahkan unit, pertama-tama lepaskan steker listrik dan kabel-kabel yang terhubung ke peralatan lain. Jangan pernah menarik kabel itu sendiri.
5. Jangan coba membersihkan unit dengan pelarut kimia; ini dapat merusak lapisan. Gunakan kain bersih dan kering.
6. Pastikan untuk membaca bagian "PEMECAHAN MASALAH" mengenai kesalahan pengoperasian yang umum sebelum menyimpulkan bahwa unit rusak.
7. Untuk mencegah kerusakan lampu, cabut steker listrik AC jika ada badai petir.
8. Karena unit ini memiliki power amplifier built-in, panas akan menyebar dari panel belakang. Oleh karena itu, letakkan unit terpisah dari dinding, berikan ruang unag cukup di atas, di belakang, dan di kedua sisi unit untuk mencegah kebakaran dan kerusakan. juga jangan posisikan dengan panel belakang menghadap bawah di lantai permukaan lainnya.
9. Getaran yang dihasilkan oleh frekuensi super-bass dapat menyebabkan gambar di TV terdistorsi, CD/DVD skip. Jika demikian, jauhkan unit dari alat yang bermasalah.
10. Unit ini memiliki desain berpelindung magnet, tetapi masih ada kemungkinan menempatkannya terlalu dekat dngan TV dapat merusak warna gambar. Jika ini terjadi, jauhkan unit ini dari perangkat TV.
11. Jika mendengar distorsi (mis., Suara yang tidak wajar, mengganggu yang terputus-putus) dari unit ini, kurangi level volume. Pemutaran yang sangat keras dari sebuah soundtrack film dengan frekuensi rendah, suara bass-heavy atau bagian musik populer yang keras dan serupa dapat merusak sistem speaker ini.
12. Penempatan atau pemasangan yang aman adalah tanggung jawab pemilik tidak bertanggung jawab atas kecelakaan yang disebabkan oleh penempatan atau pemasangan speaker yang tidak tepat.

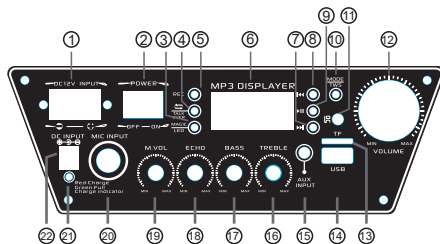
FITUR PRODUK

- 15" Speaker
- Mendukung BT / FM / USB / TF
- Dengan input mikrofon
- Dengan input AUX

Aksesoris speaker:

- Remote control kecil 1 buah
- 1 Mikropon nirkabel
- 1 Meter adaptor 1 buah
- Panduan pengguna
- Nama Bluetooth adalah SPIA015-55



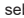


INSTRUKSI PANEL KONTROL

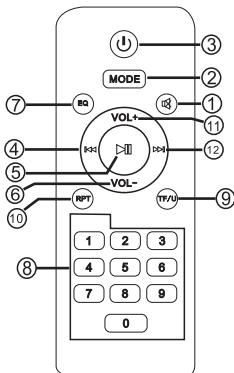


- INPUT DC 12V** : Input DC 12V eksternal
- POWER ON/OFF** : Power On/Off
- LED MAGIC** : LED Hidup / Mati
- REPEAT** : Tekan tombol ini untuk mengulang
- PEREKAMAN** : Tekan sebentar untuk merekam
- TAMPILAN LED** : Tampilan LED
- NEXT/ CH+** : Tekan sebentar untuk Track berikutnya dalam mode Mp3; Tekan sebentar untuk saluran berikutnya dalam mode FM.
- SEBELUMNYA/ CH-** : Tekan sebentar untuk Track sebelumnya dalam mode Mp3; Tekan sebentar untuk saluran sebelumnya dalam mode FM.
- MAINKAN/ PINDAH** : Tekan sebentar untuk memutar atau menunda dalam mode Mp3.

- Tekan sebentar ke Pindai Otomatis dan preset frekuensi yang tersedia dalam mode FM.
- MODE** : Beralih antara TF/FM/LINE/TWS /WIRELESS CONNECTION
- Jendela penerima jarak jauh.
- VOLUME** : Volume Master.
- TF** : Slot masukan kartu TF.
- USB** : Slot masukan USB.
- AUDIO INPUT** : Input Audio
- TREBLE** : Treble
- BASS** : Bass
- MIC ECHO** : Gema Mikrofon
- VOLUME MIC** : Volume Mikrofon
- INPUT MIC** : Input Mikrofon Berkabel
- INDIKATOR PENGISIAN** : Indikator Pengisian
- CHARGING** : Pengisian input.

INSTRUKSI REMOTE CONTROL:

1.  Bisukan
2. Mode : Transfer mode
3.  Daya
4.  Lagu sebelumnya / saluran FM sebelumnya
5.  Jeda / Pemindaian FM
6. VOL- : Mengurangi volume
7. EQ : Pilih mode EQ
8. 0 ~ 9 : Lagu kartu USB / SD
9. USB / SD : Masukkan USB / SD
10. RPT : Fungsi ulang
11. VOL+ : Meningkatkan volume
12.  Lagu berikutnya / saluran FM berikutnya



PENYELESAIAN MASALAH

GEJALA	SEBAB	MEMPERBAIKI
Daya tidak bisa dihidupkan	Baterai internal rendah, dan kabel listrik tidak terpasang, atau saklar daya diatur ke posisi OFF	Colokkan kabel listrik ke stopkontak AC dan / atau setel POWER utama ke posisi ON
Tidak ada suara	Kontrol volume diatur ke posisi 0	Putar kontrol volume ke kanan
	Kabel speaker / RCA tidak terhubung dengan kencang	Hubungkan dengan aman
	Pemilih masukan disetel ke item yang salah	Alihkan pemilih input ke AUX atau DVD

PERINGATAN: Produk ini tidak boleh dipaparkan ke tetesan atau percikan cairan dan barang-barang yang berisi cairan seperti Vas, tidak boleh ditaruh diatas produk.